

bol.com
Logistieke
Aanlever-
voorwaarden

Hallo

bol.com 

Inhoud

1. Algemeen	4
2. Definitie- en Afkortingenlijst	6
3. Artikel labelen en verpakken	8
3.1 Artikel labelen met Artikelbarcode	8
3.1.1 Bevestigen van de Artikelbarcode	8
3.2 Artikel verpakken	8
3.2.1 Algemene verpakkingsvereisten	8
3.2.2 Extra vereisten voor specifieke Artikelgroepen	9
4. Zending aanmelden	11
4.1 Algemene vereisten	11
5. Zending verpakken	13
5.1 Aanlevering van losse pakketten	13
5.2 Aanlevering van pallets	13
5.2.1 Verpakken van pallet	13
5.2.2 Artikel dat niet op een 800x1200 mm pallet past	13
5.3 Aanlevering van klembare Artikelen (Alleen bij BFCXL in Nieuwegein)	14
5.4 Verzendlabel op de zending	14
6. Zending leveren	16
6.1 Voorwaarden voor afleveren	16
6.2 Voertuigvereisten	16
7. Aanvullende voorwaarden	18
7.1 Logistiek via bol.com Artikelbarcode	18
7.2 Gevaarlijke stoffen	18

1. Algemeen



1. Algemeen

bol.com biedt een hoge leverkwaliteit aan haar klanten door Artikelen tijdig en in goede staat te leveren. Gestandaardiseerde processen op het gebied van logistiek en fulfilment zijn hiervoor essentieel.

De bol.com Logistieke Aanlevervoorwaarden (hierna "Aanlevervoorwaarden") bevatten de eisen waaraan voldaan dient te worden wat betreft de kwaliteit, verpakking, labels, aanmelding en de levering van Artikelen. Naleving van deze Aanlevervoorwaarden is vereist om zendingen correct en veilig te kunnen verwerken in de bol.com Fulfilment Centers. Het zal tevens leiden tot een snellere verwerkingen.

Lees deze Aanlevervoorwaarden zorgvuldig en informeer, indien nodig, alle relevante afdelingen en ondersteunende dienstverleners.

Bij het niet nakomen van deze Aanlevervoorwaarden, kan bol.com:

1. leveringen weigeren;
2. leveringen op kosten van de Partner terug sturen;
3. op kosten van de Partner handelingen verrichten die noodzakelijk zijn voor de verwerking van de levering.

De Partner kan aansprakelijk worden gesteld voor lichamelijk letsel als gevolg van het niet naleven van deze Aanlevervoorwaarden.

Deze Aanlevervoorwaarden gelden voor alle bol.com Fulfilment Centers. Indien aanvullende eisen gelden, voor een specifiek bol.com Fulfilment Center, staat dat vermeld in deze Aanlevervoorwaarden.

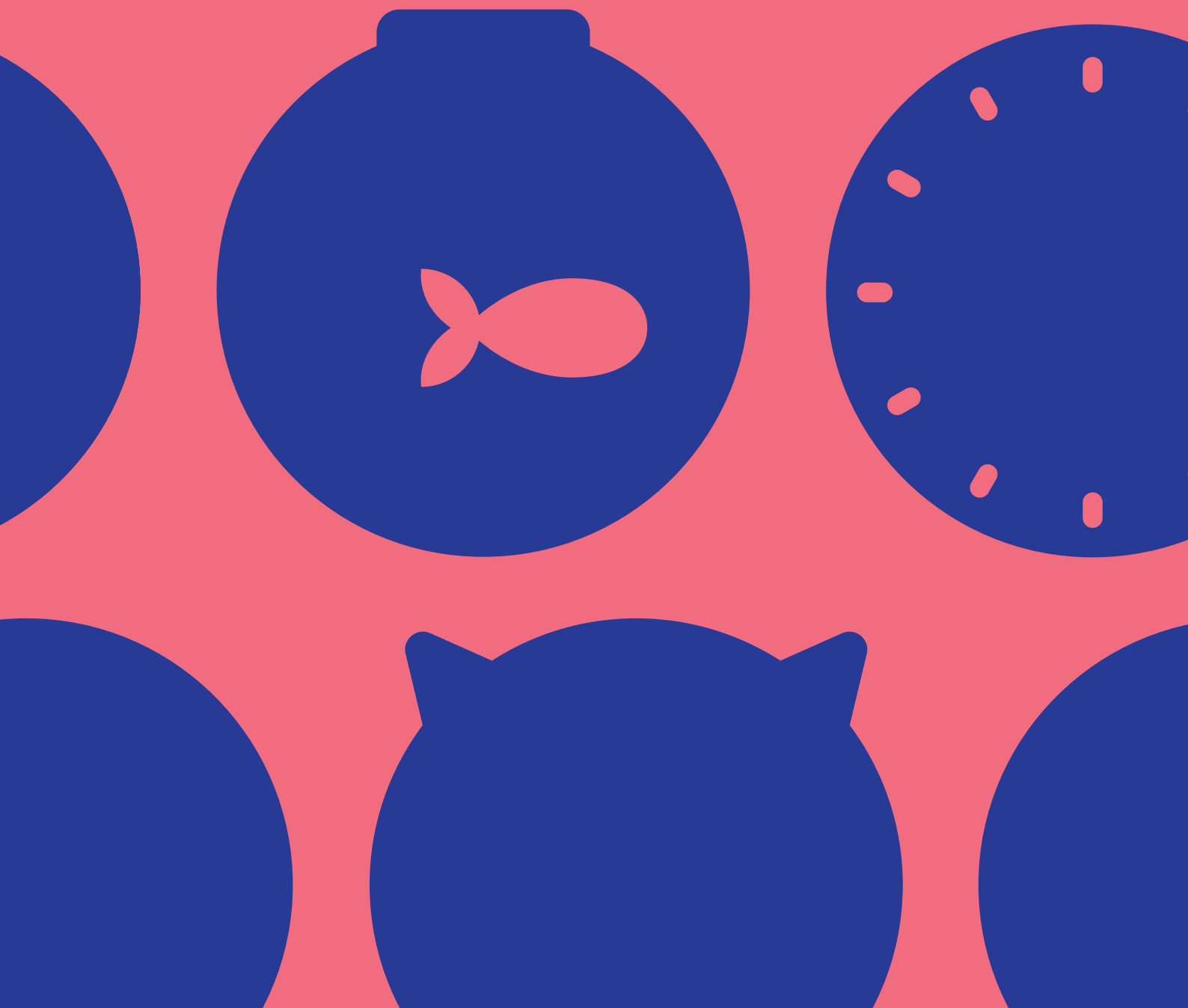
2. Definitie- en Afkortingenlijst



2. Definitie- en Afkortingenlijst

Artikel	Eenheid zoals deze aan de klanten wordt verkocht. Een Artikel kan bestaan uit een enkel Artikel of meerdere Artikelen als deze wordt aangeboden als een set of multi-pack.
Artikelbarcode	Gegevensdrager van een Artikel, bestaande uit een opeenvolging van lijnen, die door een scanner gelezen kan worden.
CHEP Pallet	Een merk pallet van de organisatie CHEP.
EPAL Pallet	Een type pallet met formaat 800x1200 mm, ook wel Europallet genoemd.
Fulfilment Center	Locatie waar de Artikelen liggen opgeslagen liggen en verstuurd worden naar de klanten.
GS1	Global Standards One; een neutrale, non-profit en internationale organisatie die standaarden ontwikkelt en onderhoudt, inclusief barcodes.
GTIN	Global Trade Item Number; een code om Artikelen mee te identificeren, uitgegeven door GS1 (in bol.com systemen ook bekend als EAN).
Hangtag	Label met barcode dat aan een Artikel als kleding, stof of textiel hangt en waar de Artikelcode op vermeld dient te staan.
Mono pallet	De pallet bestaat uit één hetzelfde Artikel, dus één Artikelcode (GTIN).
Mixed pallet	De pallet bestaat uit verschillende Artikelen, dus verschillende Artikelcodes (GTIN's).
Omdoos	Meerdere losse Artikelen bij elkaar verpakt in een doos.
Partner	De partij die afspraken heeft gemaakt met bol.com. In de context van dit document de leverancier of de partner die gebruik maakt van de dienst Logistiek via bol.com.

3. Artikel labelen en verpakken



3. Artikel labelen en verpakken

Voor de Artikelen zijn onderstaande voorwaarden van toepassing met betrekking tot het verpakken en labelen.

3.1 Artikel labelen met Artikelbarcode

Elk Artikel dient voorzien te zijn van een Artikelbarcode, zijnde een GTIN-8, GTIN-12, GTIN-13 of ISBN, en dient te voldoen aan de GS1 standaard en zodanig bij GS1 geregistreerd te zijn.

Onderstaande twee paragrafen zijn ter aanvulling op de GS1 standaard ten behoeve van het bol.com proces.

3.1.1 Bevestigen van de Artikelbarcode

- De in artikel 3.1 genoemde Artikelbarcode moet gescand kunnen worden zonder het verpakte Artikel te openen of uit te pakken.
- Indien er plastic folie om de verpakking zit, dient de Artikelbarcode aan de buitenkant van het plastic te zitten.
- De Artikelbarcode moet vrij zichtbaar zijn en op een vlak gedeelte zitten zodat het scannen niet wordt belemmerd.
- De Artikelbarcode dient goed bevestigd te zijn en mag onder normale omstandigheden niet loslaten.
- Voor Artikelen gekenmerkt met een 'this side up' sticker, mag de Artikelbarcode niet aan de onderkant van de verpakking zitten.

3.2 Artikel verpakken

Elk Artikel dient een individuele verpakking te hebben en de verpakking dient ervoor te zorgen dat het Artikel onbeschadigd opgeslagen en getransporteerd kan worden en het bestand is tegen stof en luchtvochtigheid.

3.2.1 Algemene verpakkingsvereisten

- Het Artikel mag geen delen bevatten die uit de verpakking steken.
- Er mag geen prijs op het Artikel, de Hangtag of de verpakking staan.
- Indien losse Artikelen in een Omdoos worden geleverd, mag de Artikelbarcode van het Artikel dat zich in de doos bevindt nooit zichtbaar zijn op de Omdoos.

3.2.2 Extra vereisten voor specifieke Artikelgroepen

Kleding, schoenen en accessoires

- Het Artikel dient verpakt te zijn in een afgesloten polybag of doos.
- Het Artikel mag geen kledinghanger bevatten.
- Kleding dient voorzien te zijn van een Hangtag met hierop dezelfde Artikelbarcode als op de verpakking.
- Schoenen dienen geleverd te worden in de originele verpakking.

Scherpe, puntige Artikelen of Artikelen met anderszins een veiligheidsrisico

- Alle scherpe randen en puntige uiteinden dienen bedekt te zijn en mogen niet gaan uitsteken.
- Het Artikel moet zodanig verpakt zijn dat het veilig verwerkt kan worden.

Beperkt houdbare Artikelen

- Elk beperkt houdbaar Artikel dient voorzien te zijn van een houdbaarheidsdatum op de buitenkant van de beschermende verpakking.
- Artikelen moeten meer dan 270 dagen houdbaar zijn op het moment van ontvangst door bol.com. Artikelen waarvan de houdbaarheid minder dan 100 dagen is worden vernietigd door bol.com. Tenzij schriftelijk anders overeengekomen met bol.com.

Verkopen als set, multi-packs en bundels

- Alle losse artikelen dienen gezamenlijk te zijn verpakt, zodanig dat ze niet los kunnen raken.
- De set, multi-pack of bundel dient een Artikelcode te hebben die niet overeenkomt met de Artikelcode van de losse Artikelen en/of Omdoos.
- Er dient een sticker op de omverpakking te zitten met één van de volgende teksten "Do not separate", "Do not unpack" of "Sold as single unit", "Ready to ship".
- bol.com accepteert geen Artikelen die door bol.com gebundeld moeten worden.

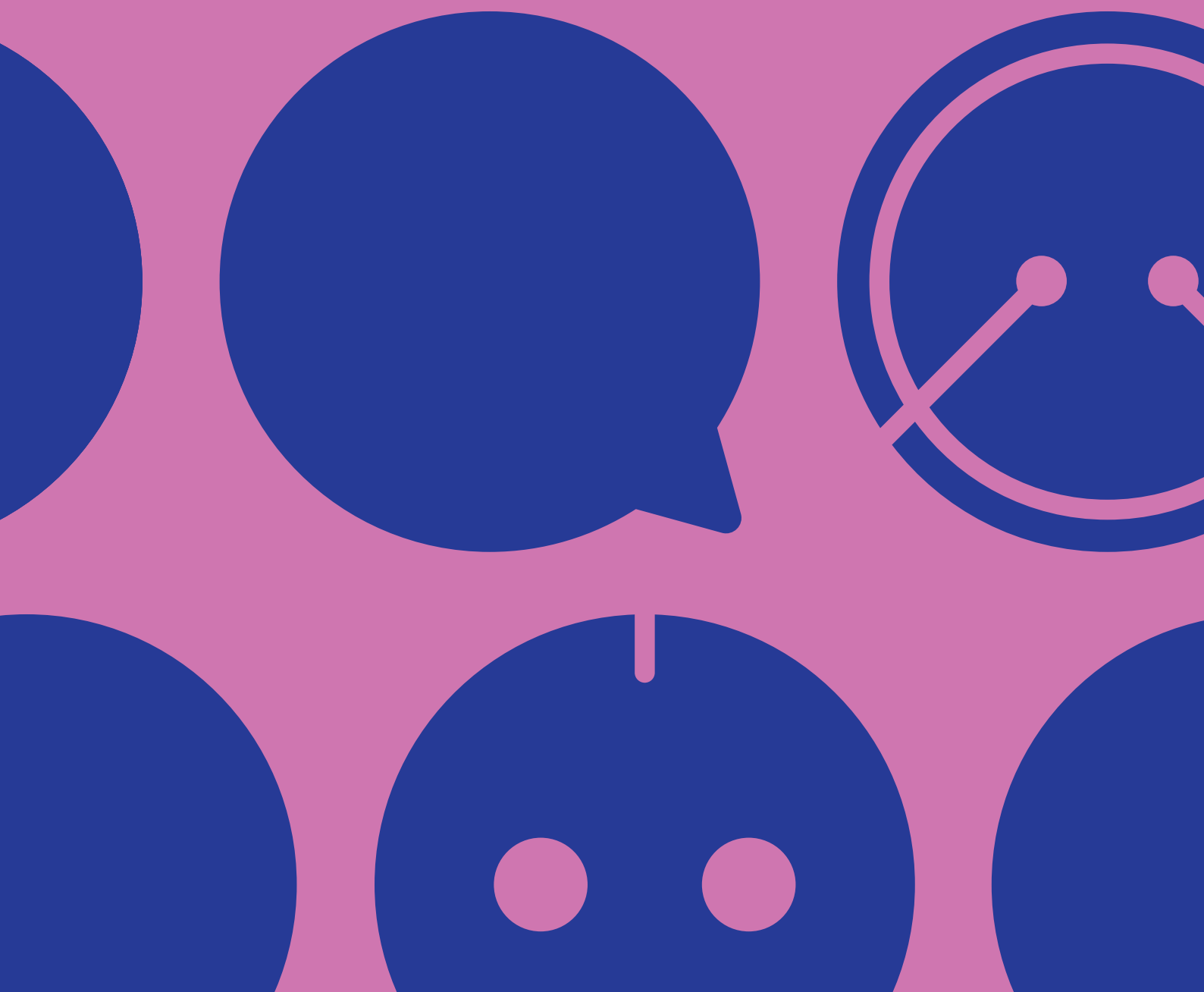
Artikel bestaande uit meerdere losse onderdelen

- Alle losse onderdelen dienen gezamenlijk te zijn verpakt, zodanig dat ze niet los kunnen raken.
- bol.com accepteert geen Artikelen die door bol.com gemonteerd moeten worden.

Hygiëne Artikelen

- Artikelen die na verbreking van de verzegeling niet geschikt zijn om opnieuw verkocht te worden, onder andere Artikelen uit de categorie erotiek, scheerapparaten, tandenborstels moeten extra worden verzegeld.

4. Zending aanmelden



4. Zending aanmelden

Voor alle zendingen zijn onderstaande voorwaarden van toepassing met betrekking tot het vooraf aanmelden van de zending en het delen van de vereiste gegevens.

4.1 Algemene vereisten

- Per zending is voorafgaand aan de levering de digitale aanmelding vereist op een manier zoals afgesproken tussen bol.com en de Partner.
- Een zending die is aangemeld, dient ook daadwerkelijk te worden geleverd op de aangegeven leverdatum.
- Het aanmelden van de zending dient uiterlijk voor 23:59 uur op de dag voordat de fysieke zending bij bol.com arriveert gedaan te zijn.
- De Artikelcodes en de aantallen in de aanmelding dienen exact overeen te komen met de inhoud van de fysieke zending.

5. Zending verpakken



5. Zending verpakken

Voor het verpakken van de zending zijn onderstaande voorwaarden van toepassing en de zending dient onbeschadigd bij bol.com te worden geleverd.

5.1. Aanlevering van losse pakketten

- Een zending mag maximaal bestaan uit 10 losse pakketten (bij meer dan 10 pakketten, dient de zending op een pallet geleverd te worden, zie 5.2).
- Maximaal gewicht per pakket: 15 kilogram.
- Maximale afmetingen per pakket: 800 x 800 x 800 mm.
- Een pakket mag alleen Artikelen bevatten die onderdeel zijn van eenzelfde aanmelding. Het is dus niet toegestaan om meerdere zendingen te combineren in een pakket.

5.2. Aanlevering van pallets

bol.com accepteert uitsluitend de volgende twee type onbeschadigde pallets (tenzij 5.2.2):

1. EPAL pallet met formaat 800x1200 mm

EPAL pallets worden direct bij aanlevering bij het bol.com Fulfilment Center omgeruild voor onbeschadigde, lege EPAL pallets. Bij het weigeren van omruilen worden de EPAL pallets eigendom van bol.com.

2. CHEP pallet met formaat 800x1200 mm

CHEP pallets zijn onderdeel van een palletpool en worden bij het bol.com Fulfilment Center achtergelaten.

Ter verduidelijking: aanlevering op blokpallets (1000x1200 mm) of wegwerppallets is niet toegestaan (tenzij 5.2.2).

5.2.1 Verpakken van pallet

- Een pallet mag alleen Artikelen bevatten die onderdeel zijn van eenzelfde aanmelding. Het is dus niet toegestaan om meerdere zendingen te combineren op een pallet.
- De pallet mag niet hoger zijn gestapeld dan 1,80 m (inclusief pallet) (tenzij 5.2.2).
- Een double stacked pallet is toegestaan wanneer de enkele pallet niet hoger is gestapeld dan 1,80 m (inclusief pallet) en de combinatie niet hoger is dan 2,50 m (inclusief pallets) (tenzij 5.2.2).
- Een Mono pallet mag niet zwaarder zijn dan 680 kg, een Mixed pallet mag niet zwaarder zijn dan 1000 kg. Een double stacked pallet mag niet zwaarder zijn dan 1000 kg.
- Het is niet toegestaan om Artikelen te leveren in een palletbox (Gaylord box).
- De pallet dient geseald te zijn met transparant plastic folie.
- Het plastic folie dient om de gehele lading te zitten t/m de bovenkant en de lading dient vastgeseald te zijn aan de pallet, zodat de lading stabiel is en niet gaat schuiven.
- De lading dient recht gestapeld te zijn en mag niet buiten de afmetingen van de pallet steken.

5.2.2 Artikel dat niet op een 800x1200 mm pallet past

Indien een enkel Artikel niet op een 800x1200mm pallet past, mag van dit formaat worden afgeweken. Dit Artikel dient op een passende en kwalitatief goede, robuuste en onbeschadigde pallet aangeleverd te worden, waarop het Artikel niet uitsteekt.

- De maximale toegestane afmeting van een afwijkende pallet is 1200x1600 mm. De breedte van de pallet dient minimaal 750 mm te zijn.
- Voor televisies is de maximale toegestane afmeting van de afwijkende pallet 2100x1200 mm. Voor televisies vanaf 55 inch mag de pallet gestapeld worden tot maximaal 2,10 m (inclusief pallet) en mag alleen als Mono pallet worden aangeleverd.
- De pallet wordt niet omgeruild en wordt eigendom van bol.com.

5.3 Aanlevering van klembare Artikelen (Alleen bij BFCXL in Nieuwegein)

Klembare Artikelen zijn Artikelen met een klembaar symbool.

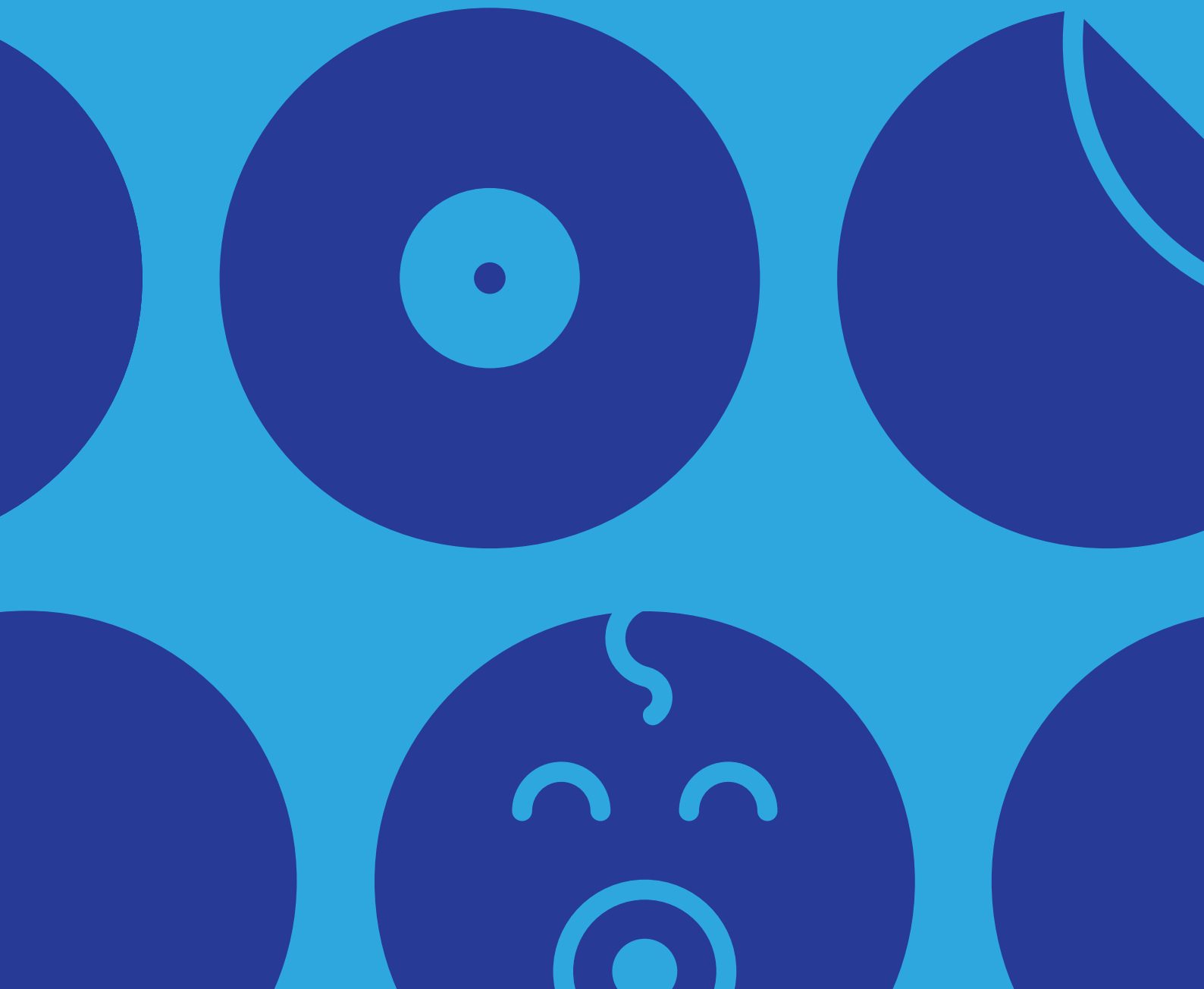


- Klembare Artikelen dienen zonder pallet geleverd te worden.
- Klembare Artikelen dienen geladen te worden met de achterkant van de Artikelen gericht op de trailerdeur.
- Dezelfde Artikelen dienen gesorteerd en naast elkaar aangeleverd te worden in stacks met een maximale breedte van 1,70 m.
- Voor de categorie Major Domestic Appliances (MDA) mogen er in de breedte maximaal 2 Artikelen tegen elkaar aan geplaatst worden. Dit resulteert in het 2 breed plus 1 breed laden in een vrachtwagen.
- Klembare Artikelen naast elkaar die niet in één keer ingeklemd kunnen worden, hebben een minimale tussenruimte van 15 cm tussen de Artikelen. De speling tussen Artikel/stack en trailer aan beide zijden is minimaal 15 cm.
- Artikelen lager dan 1,80 m mogen gestapeld aangeleverd worden. Het bovenliggende Artikel mag niet breder zijn dan het Artikel eronder en het bovenliggende Artikel moet ook een klembaar Artikel zijn.
- De tussenruimte tussen het dak van de trailer en het bovenste Artikel is minimaal 25 cm.
- De eerste rij aan de kant van de trailerdeur is maximaal 2 hoog gestapeld en lager dan 2,10 m.
- De Artikelen dienen los geleverd te worden, zonder dat deze aan elkaar zijn geseald.

5.4 Verzendlabel op de zending

- Ieder pakket dient voorzien te zijn van een zichtbaar verzendlabel. Het door bol.com gegenereerde verzendlabel zal voorzien zijn van de vereiste informatie. LET OP: het bol.com verzendlabel is geen frankering voor de zending. Dit label is nodig om de zending te kunnen ontvangen in het bol.com Fulfilment Center.
- Iedere pallet en ieder klembaar Artikel dient voorzien te zijn van twee zichtbare verzendlabels aan de buitenkant van het plastic folie:
 - o Plaats het eerste label rechtsboven op één van de lange zijden van de pallet.
 - o Plaats het tweede label rechtsboven op één van de korte zijden van de pallet.
- Een stapel pallet (double stacked pallet) wordt beschouwd als een stapel afzonderlijke verzendeenheden die elk twee verzendlabels dienen te hebben.
- De informatie op het verzendlabel mag niet bedekt zijn (ook niet met het verzendlabel van de vervoerder).

6. Zending leveren



6. Zending leveren

De zending dient te voldoen aan de Aanlevervoorwaarden voordat het wordt geleverd bij het bol.com Fulfilment Center. Een zending moet direct worden gelost en het is niet toegestaan om tijdens het leveren wijzigingen aan te brengen aan de zending (denk aan: sealen, stapelen, labelen etc.). De Partner is verantwoordelijk dat deze Aanlevervoorwaarden gedeeld worden met de vervoerder die de zending komt afleveren.

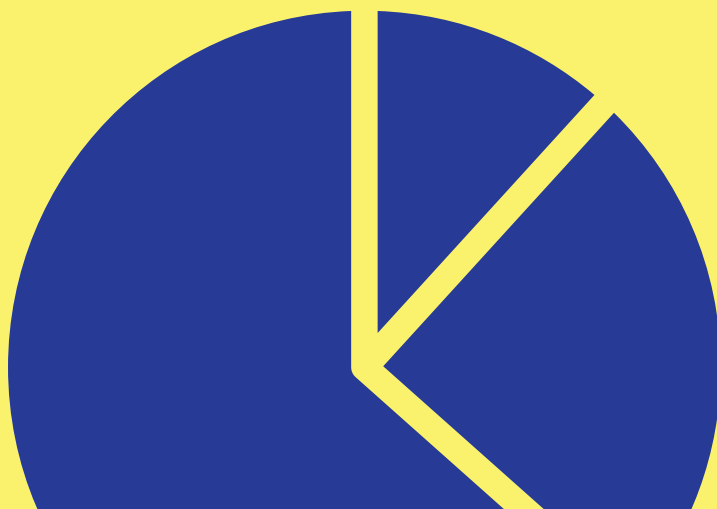
6.1 Voorwaarden voor afleveren

- De zending dient altijd geleverd te worden op de leverdatum, levertijd en op het afleveradres zoals overeengekomen in de aanmelding.
- De vervoerder dient op het bol.com Fulfilment Center de daar geldende veiligheidsvoorschriften en aanwijzingen op te volgen.
- Indien de chauffeur geen Nederlands, Engels of Duits spreekt, kan het zijn dat het langer duurt voordat de chauffeur kan lossen i.v.m. de veiligheid. Indien veiligheidsrisico's ontstaan doordat communicatie wordt verhinderd door taalbarrières zal bol.com de chauffeur toegang tot het warehouse ontzeggen. In deze gevallen zal bol.com zorgdragen voor het lossen van de zending, mits deze voldoet aan de overige aanlevervoorwaarden.
- De vervoerder dient zich bij aankomst te melden bij de portier en alle zendingreferenties en bijbehorende afzenders schriftelijk door te geven.
- De vervoerder krijgt één of meerdere docks toegewezen en dient de zendingen bij de daarvoor aangewezen docks te lossen. Lossen vanaf de zijkant van de vrachtwagen is niet mogelijk.
- De vervoerder dient zelf te lossen en de lading te plaatsen op de lanes achter het dock. Er zijn hiervoor pompwagens beschikbaar (m.u.v. klembare Artikelen, deze worden door bol.com gelost).
- Aanlevering van een zeecontainerzending is niet toegestaan.

6.2 Voertuigvereisten

- (Particuliere) voertuigen zoals personenauto's, pick-ups, scooters en fietsen zijn niet toegestaan.
- Palletzendingen en zendingen met klembare Artikelen dienen altijd geleverd te worden met een voertuig dat in staat is om achteruit naar het dock te rijden en beschikt over een laadklep, zodat de achterkant toegankelijk is voor een pompwagen (voor het lossen van pallets) of klemtruck (voor het lossen van klembare Artikelen).
- Bij het bol.com Fulfilment Center 'BFCXL in Nieuwegein' is het alleen mogelijk om vanuit een laadkuil te lossen. Het voertuig dient een laadklep te hebben op een minimale hoogte van 1,0 m.

7. Aanvullende voorwaarden



7. Aanvullende voorwaarden

7.1 Logistiek via bol.com Artikelbarcode

Bij gebruik van de dienst Logistiek via bol.com dient elk Artikel voorzien te zijn van een Logistiek via bol.com Artikelbarcode (ook wel bSKU label genoemd).

- De Logistiek via bol.com Artikelbarcode dient over de originele GTIN Artikelbarcode te worden geplakt, zodanig dat de GTIN Artikelbarcode niet zichtbaar is.
- Alle GTIN Artikelbarcodes dienen te worden overplakt met de Logistiek via bol.com Artikelbarcode. Indien de GTIN Artikelbarcode meermaals op het Artikel staat, bijvoorbeeld op de verpakking en op de Hangtag, dan dienen deze allen te worden overplakt.

bSKU: bol.com Stock Keeping Unit; een code, die door bol.com wordt uitgegeven, om Artikelen mee te identificeren voor Logistiek via bol.com.

7.2 Gevaarlijke stoffen

Artikelen die gevaarlijke stoffen bevatten zijn ongeschikt assortiment voor de dienst Logistiek via bol.com. Deze Artikelen worden niet geaccepteerd en zullen worden teruggestuurd naar de Partner.



bol.com 